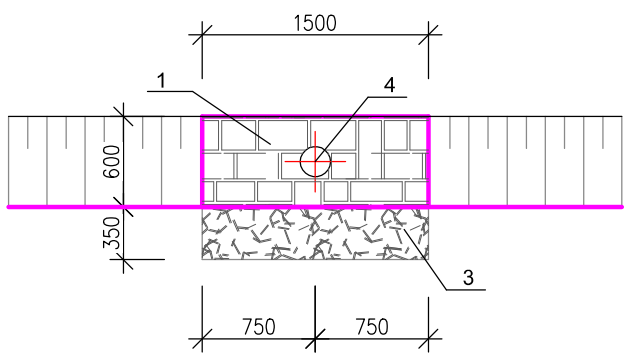
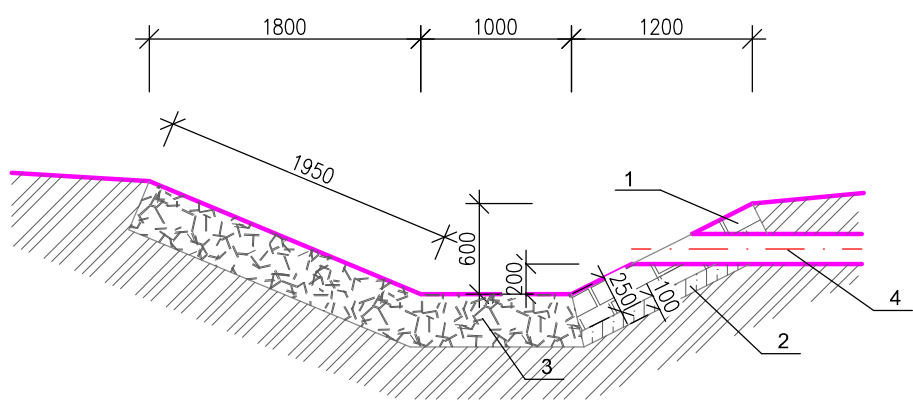


# OPEVNĚNÍ VÝUSTI POTRUBÍ



## ŘEZ A-A'



- 1. VÝTOKOVÉ ČELO Z KAMENNÉ DLAŽBY, tl. 250 mm
- 2. PODKLADNÍ BETON PRO DLAŽBU tl. 100mm
- 3. ZÁHOZ Z LOMOVÉHO KAMENE DO 80kg, TL. 350 mm
- 4. KANALIZAČNÍ POTRUBÍ SE ZPĚTNOU KLAPKOU, DN 200

VYÚSTĚNÍ BUDE SITUOVÁNO POD ÚHLEM 30° VE SMĚRU PROUDĚNÍ VODY

A4L stavby s.r.o., Lidická 1214, 570 01 Litomyšl				<div>A 4</div> <div>L </div>
PROJEKTANT:		ING. JAN JIŘÍČEK		
HLAVNÍ INŽENÝR PROJEKTU:		ING. JAN JIŘÍČEK		
VYPRACOVAL:		ING. JAN JIŘÍČEK		
INVESTOR: SÚS Pardubického kraje, Doubravice 98, 53 353 Pardubice				PARÉ:
NÁZEV AKCE:				
PŘÍSTŘEŠEK PRO TECHNIKU - KRÁLÍKY				
STUPEŇ PD: DSP	ZAK. Č.: 1244/25	DATUM: 08/2025	MĚŘÍTKO: 1:20	Č.VÝKRESU <div>D.2.4</div>
STAVEBNÍ OBJEKT: SO 02		PROFESE: STAVEBNÍ		
VÝKRES: VÝUST DEŠŤOVÉ KANALIZACE				